



Ce document a été numérisé par le CRDP
d'Alsace pour la Base Nationale des Sujets
d'Examens de l'enseignement
professionnel

B.E.P.

MÉTIERS DE LA MODE - VÊTEMENTS

EP1 : Étude et construction d'un modèle.

DOSSIER RESSOURCES

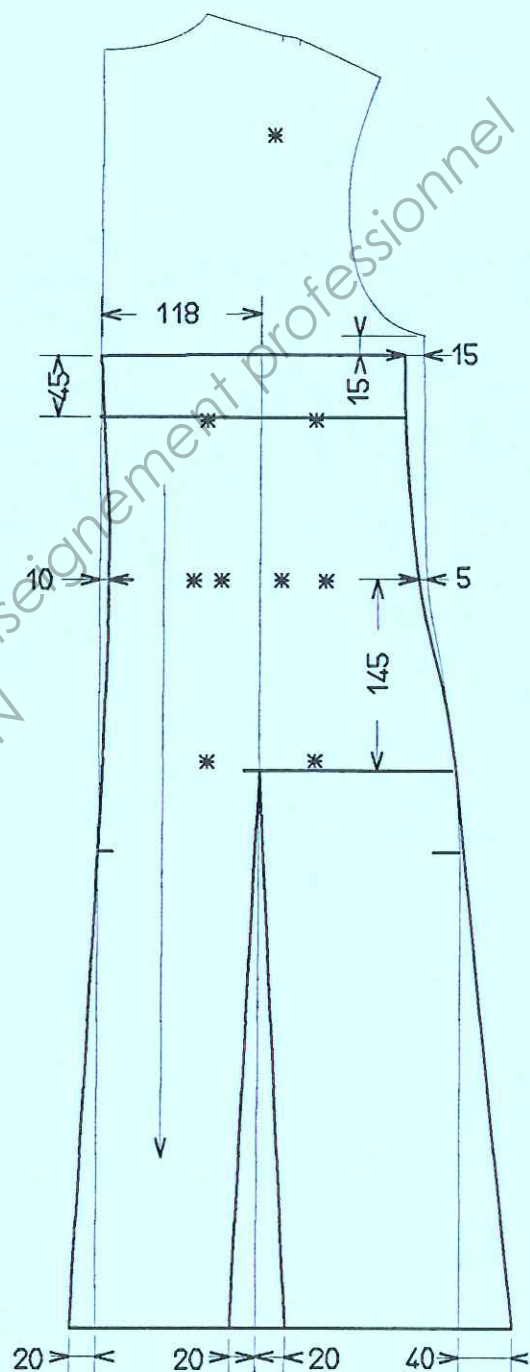
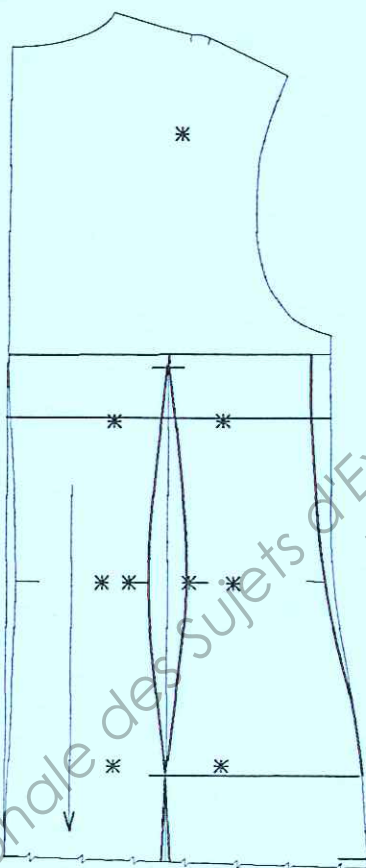
Session 2011

TRANSFORMATION DU DOS DE LA ROBE "HARMONIE"

- Tracé de base
- Transformation

Procédure :

- Situer les empiècements haut dos ;
- Cintrer la taille au milieu dos et au côté ;
- Situer l'emplacement de la découpe horizontale :
 - emplacement du rabat de poche ;
- Situer l'emplacement de la découpe verticale ;
- Tracer l'emplacement des évasés au bas de la robe:
 - milieu, découpe, côté ;
- Tracer le milieu dos et le côté ;



Tracer la nouvelle pince de 30 mm de profondeur :

- prolonger jusqu'en haut de l'empiècement ;
- Ajouter les crans de montage.

B.E.P.

Spécialité : Métiers de la Mode - Vêtements.

Durée :
3 h

Session :
2011

Épreuve : EP1 : Étude et construction d'un modèle.

DR. 1/1